

Bienvenido a la Excelencia Clínica

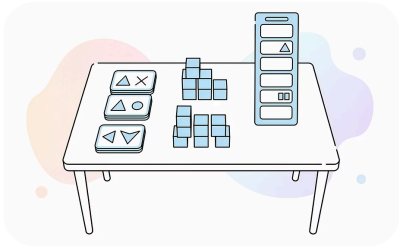
Felicitaciones por haber elegido transformar su práctica profesional. Esta guía no es una simple lectura teórica; es su hoja de ruta estratégica para pasar del conocimiento conceptual a una conexión auténtica con el niño. Usted ya ha dado un paso decisivo al adquirir los 35 Protocolos de Dominio Natural. Ahora, es el momento de convertirlos en progreso tangible y visible desde su primera sesión de intervención.

El Análisis de Comportamiento Aplicado naturalista representa mucho más que una metodología; es una filosofía de intervención que respeta el ritmo de desarrollo del niño manteniendo la rigurosidad científica que caracteriza nuestra disciplina. Este manual práctico le acompañará en cada fase de su trayectoria profesional, desde las primeras dudas hasta el dominio completo del enfoque naturalista. Descubrirá cómo crear oportunidades de aprendizaje orgánicas, cómo capturar los momentos de enseñanza espontáneos y cómo construir una alianza terapéutica sólida que servirá de base para todos sus objetivos clínicos.

Cada sección de esta guía ha sido diseñada para responder a los desafíos reales que enfrenta diariamente en su práctica. No nos conformamos con la teoría abstracta; le ofrecemos herramientas concretas, listas de verificación prácticas, guiones de comunicación y árboles de decisión clínica que podrá utilizar de inmediato. Su compromiso con este enfoque no solo transformará sus intervenciones, sino que enriquecerá profundamente la experiencia de aprendizaje de cada niño con el que trabaje.

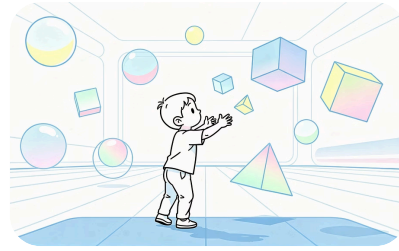


Fundamentos del Enfoque Naturalista



Enseñanza DTT Estructurada

Entorno controlado con ensayos discretos repetidos. Ideal para la adquisición inicial de habilidades fundamentales y la reducción de la variabilidad.



Enseñanza Naturalista

Aprendizaje integrado en el contexto natural del juego y las rutinas. Favorece la generalización espontánea y la iniciativa del niño.

La distinción entre la enseñanza por ensayos discretos (DTT) y el enfoque naturalista constituye el fundamento de su experiencia clínica. El DTT sobresale en el establecimiento rápido de habilidades básicas en un entorno altamente estructurado, mientras que la enseñanza naturalista brilla por su capacidad para promover la generalización inmediata y el compromiso intrínseco. La verdadera maestría reside en su capacidad para identificar con precisión qué niño, en qué momento de su desarrollo, se beneficiará más de cada enfoque.

¿Cuándo Transicionar al Enfoque Naturalista?

Cuando el niño demuestra una comprensión básica, pero le cuesta generalizar las habilidades adquiridas en DTT a contextos funcionales. Cuando la motivación disminuye a pesar de reforzadores variados. Cuando el objetivo clínico busca la iniciativa espontánea en lugar de la respuesta condicionada.

El Entorno Terapéutico Óptimo

La preparación meticulosa de su entorno de intervención constituye el primer paso hacia el éxito terapéutico. Un espacio bien diseñado facilita el compromiso espontáneo, reduce los comportamientos desafiantes y maximiza las oportunidades de enseñanza naturalista. Ya sea que trabaje en un consultorio privado, en un entorno escolar o en el hogar familiar, ciertos principios universales se aplican para crear un contexto propicio para el aprendizaje natural.

Preparación Esencial

Su entorno debe equilibrar estructura y flexibilidad. Cree zonas definidas sin rigidez excesiva, permitiendo que el niño explore mientras mantiene un marco terapéutico claro.

Lista de Verificación para el Acondicionamiento

- Material a la altura del niño para fomentar la iniciativa
- Rotación regular de juguetes para mantener la novedad
- Espacios de transición claramente identificados
- Iluminación natural o suave para reducir la sobreestimulación
- Zona de regulación accesible con apoyos visuales
- Organización visible de rutinas y transiciones

El acondicionamiento óptimo varía según el contexto de intervención. En el consultorio, usted controla todas las variables ambientales. En la escuela, debe adaptar su enfoque a las restricciones institucionales mientras crea un microambiente propicio. En el hogar, trabaja con los recursos familiares existentes optimizándolos estratégicamente. En todos los casos, el objetivo sigue siendo idéntico: crear un espacio donde el niño se sienta lo suficientemente seguro para explorar, suficientemente estimulado para comprometerse y suficientemente estructurado para aprender de manera efectiva.

El Motor del Aprendizaje: La Motivación Intrínseca

La motivación representa el combustible de todo aprendizaje duradero. En el enfoque naturalista, superamos ampliamente el concepto simplista de recompensas externas para explorar la riqueza de los reforzadores intrínsecos. Los "sobornos" –esos reforzadores arbitrarios sin relación con la actividad– pueden producir una conformidad temporal, pero no construyen el compromiso auténtico ni la iniciativa espontánea que buscamos. Nuestro objetivo clínico es identificar y aprovechar lo que motiva verdaderamente a cada niño único.

Observar Detenidamente



Documente los momentos en que el niño se involucra espontáneamente. Anote la duración, la intensidad y los contextos de este compromiso natural.

Analizar los Patrones



Identifique los temas recurrentes en las preferencias del niño. ¿Se trata de movimiento, manipulación, causa-efecto, patrones visuales?

Integrar Estratégicamente



Teja los objetivos terapéuticos directamente en las actividades preferidas en lugar de utilizar estas actividades como recompensas externas.

Evaluar Continuamente



Los intereses evolucionan. Reevalúe regularmente los motivadores para mantener el compromiso óptimo y prevenir la saciedad.

La fluidez terapéutica constituye el arte supremo de la intervención naturalista. ¿Cómo mantener una estructura conductual rigurosa sin romper el flujo natural del juego? Esta habilidad se adquiere progresivamente a través de la práctica deliberada. Aprenderá a integrar sus ensayos de enseñanza tan armoniosamente en el contexto lúdico que el niño percibirá una experiencia continua en lugar de una sucesión de pruebas. Las transiciones se vuelven invisibles, las demandas se funden naturalmente en la actividad y el aprendizaje ocurre sin que el niño se dé cuenta de que está "trabajando". Este dominio transforma radicalmente la experiencia terapéutica para el niño y multiplica la eficacia de sus intervenciones.

El Árbol de Decisión Clínico



Las situaciones clínicas complejas exigen respuestas rápidas y adaptadas. Este árbol de decisión le guía a través de los tres escenarios más frecuentes que encontrará en su práctica naturalista diaria.

1	2	3
El Niño Evita la Tarea Redirección Suave: Acepte temporalmente la negativa. Reduzca inmediatamente la exigencia en un 50%. Vuelva a presentar la actividad en un nuevo contexto más motivador en 2-3 minutos. Evite absolutamente la escalada coercitiva que reforzaría el comportamiento de evitación.	El Niño Está Pasivo Captura de Interés: Identifique rápidamente un elemento del ambiente que suscite una reacción, incluso mínima. Amplifique teatralmente este elemento para crear una activación conductual. Integre su objetivo de aprendizaje en esta nueva dinámica de compromiso.	El Niño Tiene Éxito Generalización Inmediata: No consolide indefinidamente la misma habilidad. Una vez dominada, modifique un parámetro: nuevo contexto, nuevo material, nueva persona. Construya la flexibilidad cognitiva desde la adquisición inicial.

Consejo de Experto

El árbol de decisión clínico no es un algoritmo rígido sino una guía flexible. Su juicio profesional, informado por su conocimiento profundo del niño, siempre tiene prioridad. Utilice esta herramienta como apoyo, nunca como sustituto de su experiencia clínica.

Manejo Naturalista de Conductas Desafiantes

El manejo de conductas desafiantes en un enfoque naturalista difiere fundamentalmente de las estrategias tradicionales de control conductual. Nuestro objetivo no es la supresión inmediata de la conducta problemática, sino el desarrollo progresivo de habilidades de regulación emocional y comunicación funcional. Esta perspectiva transforma radicalmente nuestra respuesta a los momentos difíciles: no buscamos "manejar" al niño, sino enseñarle y apoyarlo mientras desarrolla estrategias adaptativas más efectivas.

Regulación vs. Control

La regulación busca la autonomía progresiva del niño en el manejo de sus estados emocionales. El control busca la conformidad inmediata con las expectativas externas. Esta distinción conceptual guía todas sus decisiones de intervención.

Estrategias de Regulación

- Reconocimiento y validación de las emociones antes de cualquier intervención
- Enseñanza proactiva de estrategias de auto-calmando
- Modificación ambiental para reducir los desencadenantes
- Reforzamiento diferencial de los intentos de regulación
- Modelado de la co-regulación hacia la auto-regulación

La frustración y las transiciones difíciles representan valiosas oportunidades de enseñanza en el enfoque naturalista. Cuando un niño manifiesta su angustia ante una dificultad o un cambio, nos ofrece un contexto altamente motivador para enseñar habilidades cruciales: la tolerancia a la frustración, la flexibilidad cognitiva, la solicitud de ayuda, la comunicación de necesidades. En lugar de eliminar sistemáticamente estos momentos incómodos, los utilizamos estratégicamente para construir la resiliencia emocional.

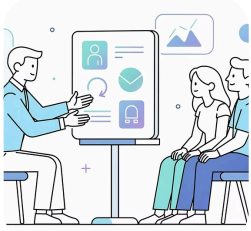


El Plan de Crisis Naturalista

Incluso en el enfoque naturalista, la seguridad sigue siendo una prioridad absoluta. Su plan de crisis debe integrar: la evaluación inmediata del riesgo, estrategias de desescalada respetuosas, procedimientos de aseguramiento si es necesario, y la reconstrucción del vínculo terapéutico post-crisis. Documente cada incidente para identificar patrones y prevenir futuras recurrencias.

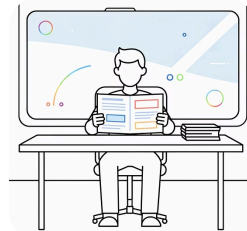
Comunicación con las Familias

Su experiencia clínica no se limita a sus habilidades de intervención directa con el niño. La capacidad de comunicarse eficazmente con las familias, de valorar su trabajo profesional y de obtener su colaboración activa, constituye una dimensión esencial de su práctica. Los padres no siempre comprenden espontáneamente que las actividades lúdicas aparentemente "simples" que observan representan en realidad intervenciones conductuales sofisticadas, cuidadosamente planificadas y ejecutadas con precisión clínica.



Educar sobre la Ciencia

Explique claramente que la enseñanza naturalista se basa en décadas de investigación en Análisis del Comportamiento. Cada actividad lúdica integra principios científicos precisos: el reforzamiento diferencial, el moldeamiento progresivo, la generalización planificada. Su "juego" es en realidad una intervención conductual compleja.



Documentar el Progreso

Utilice informes estructurados que hagan visibles las adquisiciones progresivas. Cuantifique el aumento de la iniciativa espontánea, documente las nuevas habilidades generalizadas, fotografíe los momentos de compromiso auténtico. Los datos objetivos convencen más eficazmente que las impresiones subjetivas.

Guiones Listos para Usar

Para explicar el enfoque naturalista: "Utilizamos los intereses naturales de su hijo como puertas de entrada al aprendizaje. Cada momento de juego se convierte en una oportunidad para enseñar habilidades funcionales en su contexto de uso real. Este enfoque favorece una generalización inmediata y un compromiso auténtico que los métodos estructurados tradicionales difícilmente producen."

Para informar sobre el progreso: "Esta semana, observamos tres iniciaciones espontáneas de comunicación donde su hijo antes esperaba pasivamente. También generalizó la habilidad de pedir ayuda del contexto terapéutico a dos nuevas situaciones en casa. Estos progresos en autonomía e iniciativa representan nuestros objetivos prioritarios."

El Diario del Analista: Auto-Evaluación

La excelencia clínica exige una práctica reflexiva constante. Los mejores terapeutas naturalistas no se limitan a aplicar mecánicamente protocolos – evalúan continuamente su propio desempeño, identifican sus áreas de mejora y ajustan sus estrategias en función de los resultados observados. El diario del analista constituye su herramienta principal para esta práctica reflexiva estructurada. Después de cada sesión, tómese cinco minutos para documentar su auto-evaluación según las dimensiones críticas de la intervención naturalista.

1 Sincronización de Oportunidades

¿Identifiqué y aproveché los momentos de enseñanza naturales tan pronto como surgieron? ¿Dejé pasar oportunidades valiosas por falta de atención o reactividad? ¿Mi sincronización al presentar las instrucciones se integró armoniosamente en el flujo de la actividad?

2 Entusiasmo y Compromiso

¿Mi afecto y energía fueron contagiosos y motivadores para el niño? ¿Mantuve un nivel de animación teatral suficiente sin caer en el exceso que pudiera sobreestimar? ¿Mi presencia estuvo completamente comprometida o mostré signos de distracción?

3 Flexibilidad Clínica

¿Adapté mi plan inicial en función de las respuestas del niño o seguí rígidamente mi protocolo a pesar de las señales contrarias? ¿Supe abandonar una estrategia ineficaz para probar una nueva rápidamente?

4 Calidad del Reforzamiento

¿Mis reforzadores fueron verdaderamente intrínsecos a la actividad o recurrí a recompensas artificiales? ¿El momento de mi reforzamiento maximizó el aprendizaje? ¿Varié lo suficiente para prevenir la saciación?

5 Progreso hacia el Objetivo

¿Documenté progresos medibles hacia los objetivos definidos? Si no, ¿identifiqué los obstáculos específicos y planifiqué los ajustes necesarios para la próxima sesión?

Guía Rápida de Solución de Problemas

Incluso los terapeutas más experimentados encuentran sesiones donde los protocolos no funcionan como se esperaba. El niño permanece desenganchado a pesar de sus mejores estrategias motivacionales. Los comportamientos desafiantes persisten a pesar de sus intervenciones cuidadosamente planificadas. Las habilidades que parecían dominadas desaparecen misteriosamente. Estas situaciones frustrantes son normales y predecibles. Lo que distingue a los clínicos expertos no es la ausencia de dificultades, sino su capacidad para diagnosticar rápidamente los problemas e implementar soluciones eficaces.

Problema: Desinterés Persistente

1

Diagnóstico: Verifique la calidad de sus reforzadores. ¿Son realmente preferidos en este momento? Evalúe su relación demandas/refuerzo. ¿Es demasiado exigente?

Solución: Realice una evaluación rápida de preferencias. Reduzca temporalmente sus demandas en un 75%. Aumente la intensidad de su propio afecto y entusiasmo.

Problema: Comportamientos Desafiantes Frecuentes

2

Diagnóstico: Analice la función del comportamiento. ¿Es de evitación o de búsqueda de atención? Evalúe si sus demandas superan las capacidades actuales del niño.

Solución: Enseñe proactivamente una comunicación funcional alternativa. Modifique el ambiente para reducir los desencadenantes identificados. Asegure el acceso a pausas de regulación.

Problema: Ausencia de Generalización

3

Diagnóstico: ¿Ha trabajado la habilidad en un contexto demasiado restringido? ¿El niño depende de claves específicas no presentes en otras situaciones?

Solución: Planifique sistemáticamente la variación de contextos desde la adquisición inicial. Utilice múltiples ejemplares, múltiples personas, múltiples entornos antes de considerar la habilidad dominada.

Problema: Regresión de Habilidades

4

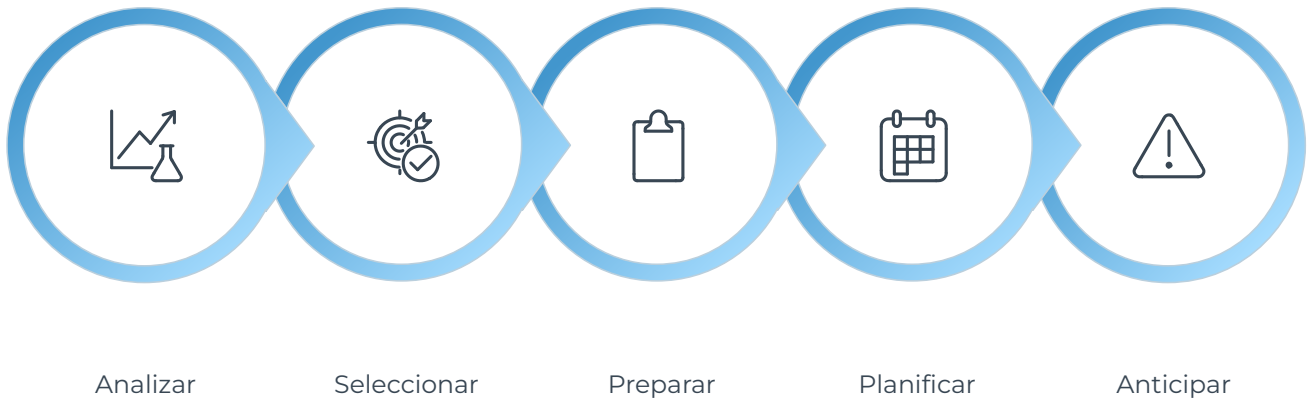
Diagnóstico: Busque cambios recientes en el entorno del niño, su salud, su rutina. ¿La habilidad estaba verdaderamente consolidada o simplemente memorizada?

Solución: Vuelva temporalmente a un nivel de ayuda superior. Refuerce más generosamente. Reconstruya progresivamente la independencia con un moldeamiento más gradual.

La resolución eficaz de problemas clínicos se basa en un análisis funcional riguroso más que en soluciones universales. Cada niño, cada contexto, cada dificultad exige una comprensión profunda de las variables conductuales en juego. Desarrolle el hábito de preguntarse sistemáticamente: "¿Qué función cumple este comportamiento (o esta ausencia de comportamiento) para este niño en este contexto específico?" Este análisis funcional guiará sus intervenciones hacia soluciones verdaderamente eficaces y duraderas.

Planificación Estratégica de Sesiones

La intervención naturalista puede parecer espontánea y fluida para el observador externo, pero esta aparente improvisación se basa en una planificación meticulosa previa. Los terapeutas expertos preparan cuidadosamente sus sesiones manteniendo la flexibilidad necesaria para aprovechar las oportunidades de enseñanza imprevistas. Esta sección le guiará a través del proceso de planificación estratégica que maximizará la eficacia de cada una de sus intervenciones.



Su planificación siempre comienza con el análisis de los datos de la sesión anterior. ¿Qué habilidades han progresado? ¿Cuáles se estancan? ¿Qué contextos han favorecido el mejor compromiso? Este análisis informado guía sus decisiones para la próxima sesión.

Antes de la Sesión

- Revise los objetivos prioritarios del programa individualizado
- Seleccione 2-3 habilidades objetivo para la sesión
- Prepare los materiales necesarios con antelación
- Planifique mentalmente 3-4 actividades potenciales
- Anticipe los desafíos probables y sus respuestas

Flexibilidad en la Sesión

Su plan detallado nunca debe convertirse en una prisión cognitiva. Manténgase atento a los intereses emergentes del niño y esté preparado para abandonar su agenda inicial si se presenta espontáneamente una oportunidad de enseñanza más potente.

Consejo de Experto: La Regla del 70/30

Planifique aproximadamente el 70% de su sesión con objetivos y actividades específicas, pero reserve intencionalmente el 30% para la exploración espontánea dirigida por el niño. Esta proporción óptima mantiene la estructura terapéutica al tiempo que preserva la autenticidad naturalista de la intervención.

Integración Escuela-Familia-Consultorio

El niño se desenvuelve en varios entornos distintos, cada uno con sus propias expectativas, estructuras y oportunidades de aprendizaje. El verdadero desafío clínico no radica en la enseñanza de una habilidad en un contexto único, sino en su generalización coherente a través de todos los contextos de vida del niño. Esta sección explora estrategias prácticas para crear una continuidad terapéutica entre el consultorio, la escuela y el hogar familiar.

En el Consultorio

Entorno controlado óptimo para la adquisición inicial. Utilice esta estructura para establecer sólidamente las nuevas habilidades antes de transferirlas a contextos menos predecibles.



En la Escuela

Contexto social complejo con compañeros y exigencias académicas. Colabore estrechamente con el equipo educativo para integrar sus objetivos en las rutinas escolares naturales.



En Casa

Entorno más natural pero potencialmente el menos estructurado. Capacite a los padres para identificar y aprovechar las oportunidades de enseñanza en las rutinas diarias.

La coordinación efectiva entre estos tres contextos exige una comunicación clara y regular con todos los involucrados. Establezca sistemas de intercambio de información que no sean dispendiosos en tiempo: cuadernos de comunicación sintéticos, fotos que documenten los avances, videos cortos que demuestren estrategias efectivas. Su objetivo es que los padres y maestros se conviertan en socios terapéuticos activos, capaces de reforzar y generalizar sus intervenciones en sus interacciones diarias con el niño.

Herramientas Prácticas de Coordinación

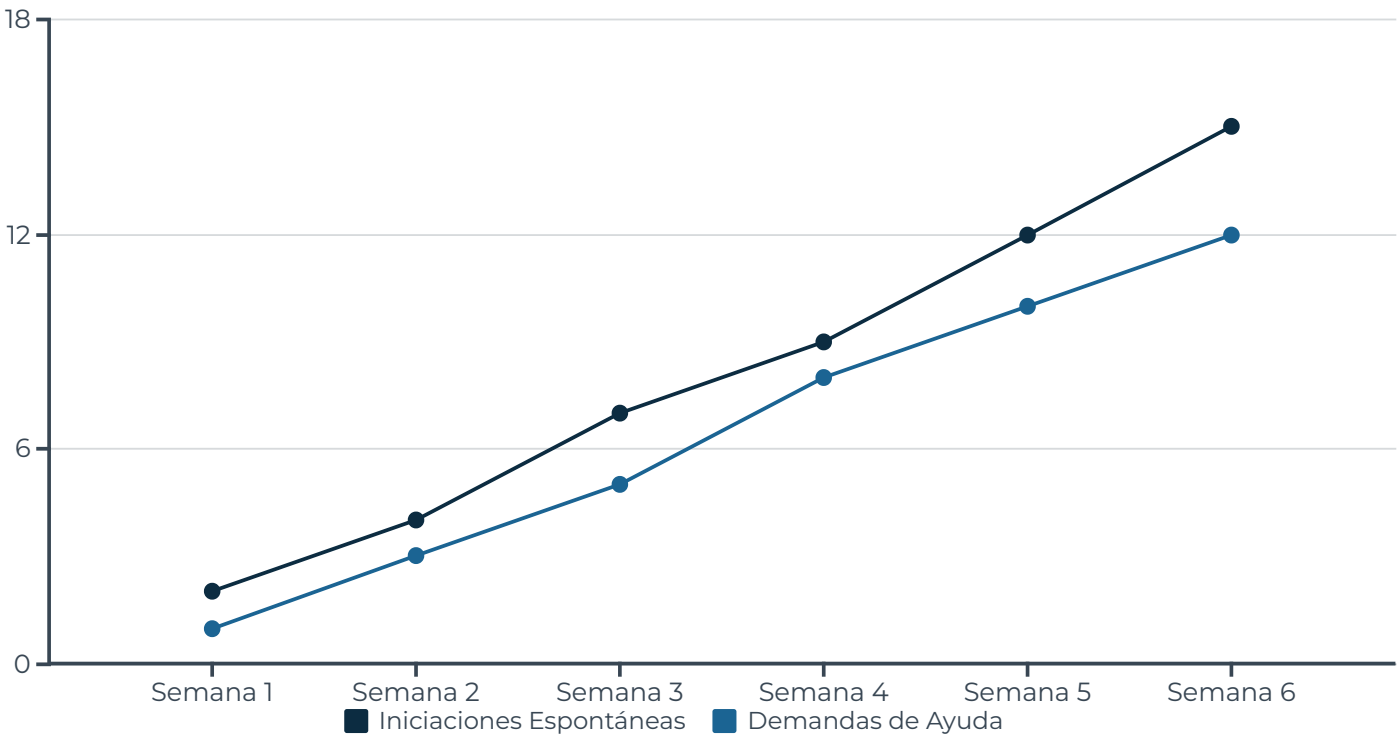
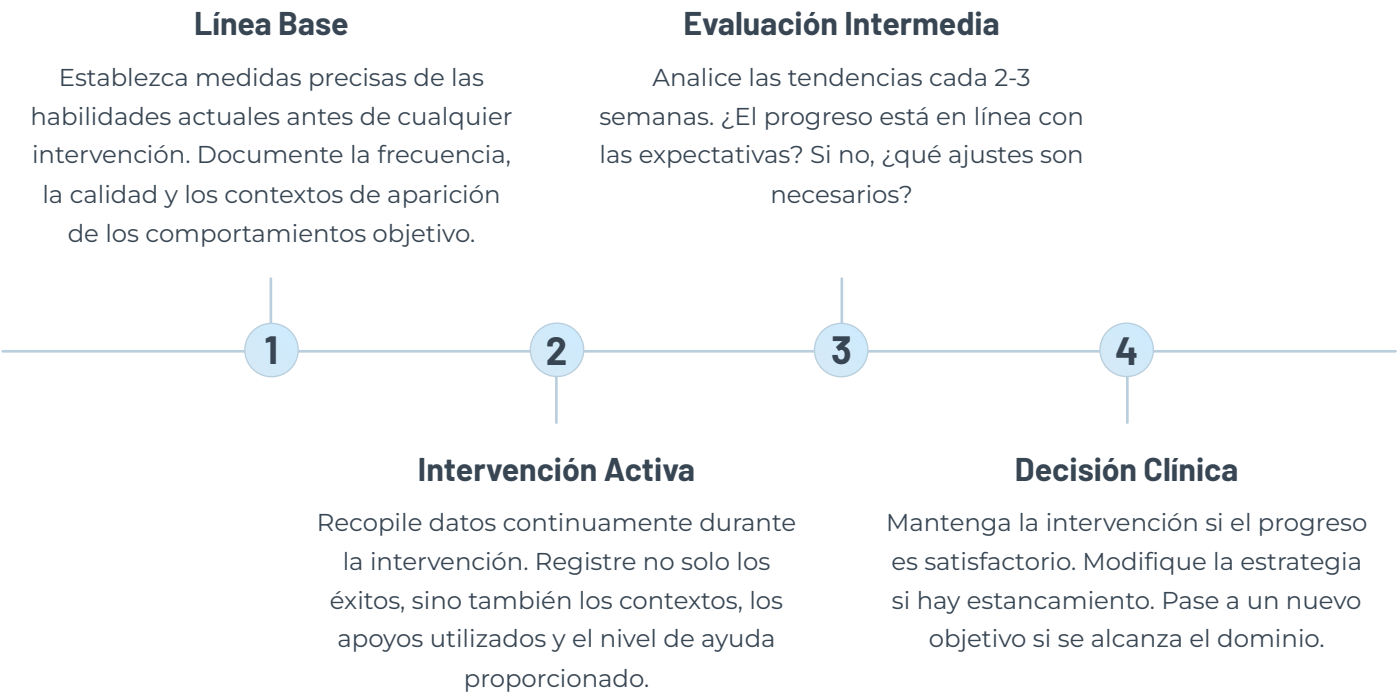
- Cuadrícula de objetivos compartida accesible para todos los involucrados
- Videos de demostración de las estrategias de enseñanza
- Lista de verificación de generalización para los padres
- Reuniones de coordinación trimestrales
- Protocolos simplificados para el uso en casa

Coherencia Esencial

Todos los adultos significativos deben usar estrategias compatibles. Las divergencias de enfoque confunden al niño y ralentizan el progreso.

Medición de Progreso y Ajustes

El Análisis de Conducta Aplicada se distingue por su compromiso con la toma de decisiones basada en datos. En el enfoque naturalista, este rigor metodológico sigue siendo absolutamente esencial, incluso si los contextos de intervención son menos controlados que en el DTT tradicional. Debe desarrollar sistemas de recolección de datos que capturen fielmente el progreso del niño sin comprometer la fluidez naturalista de sus intervenciones.



Los gráficos de progreso visibilizan tendencias que podrían pasar desapercibidas en las notas clínicas narrativas. Un aumento gradual y constante confirma la eficacia de su intervención. Una curva plana señala la necesidad de ajustes estratégicos. Una regresión repentina le alerta sobre cambios ambientales o del desarrollo que requieren su atención inmediata. Acostúmbrase a revisar sus gráficos semanalmente y a compartirlos con las familias durante los informes mensuales.

Plan de Acción Inmediato: Sus Próximas 24 Horas

La lectura de esta guía representa un primer paso crucial, pero el verdadero aprendizaje solo ocurre a través de la aplicación práctica. Las próximas 24 horas determinarán si estos conocimientos se transformarán en habilidades clínicas reales o si permanecerán como simple información teórica rápidamente olvidada. Esta sección le propone un plan de acción concreto y realizable para comenzar inmediatamente su transformación profesional hacia el dominio del enfoque naturalista.

01

Seleccione Su Protocolo

Entre los 35 protocolos que usted posee, elija el que mejor se adapte a un niño de su carga de casos actual. Priorice un protocolo de dificultad media en lugar de un desafío extremo para su primera aplicación.

02

Prepare Minuciosamente

Lea íntegramente el protocolo elegido. Identifique los materiales necesarios y asegure su disponibilidad. Visualice mentalmente el desarrollo de la sesión anticipando los desafíos potenciales y sus respuestas adaptativas.

03

Implemente con Fidelidad

En su próxima sesión con este niño, aplique el protocolo respetando escrupulosamente las recomendaciones. Recopile datos básicos sobre el compromiso del niño y sus respuestas a las oportunidades de enseñanza.

04

Reflexione y Documente

Inmediatamente después de la sesión, complete su diario del analista utilizando las 5 preguntas de autoevaluación. Anote lo que funcionó excepcionalmente bien y lo que necesita ajustes para la próxima vez.

05

Comparta Su Experiencia

Únase al grupo exclusivo de practicantes de Maestría Natural y comparta su primera experiencia. Los comentarios de sus pares acelerarán su curva de aprendizaje y le proporcionarán un apoyo valioso.

Compromiso de Inicio

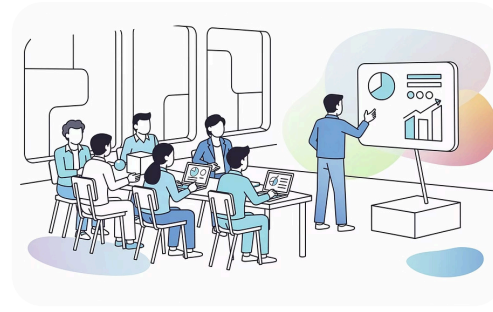
No subestime la importancia de este primer paso. Las investigaciones en psicología del cambio demuestran que la acción inmediata multiplica por cinco la probabilidad de adopción duradera de una nueva práctica. Su compromiso de implementar un protocolo en las próximas 24 horas transformará radicalmente su trayectoria profesional. No lo posponga para mañana, ¡comience ahora!

Su Camino Continúa: Recursos y Apoyo



El Círculo Interno

Acceda a nuestra comunidad exclusiva de profesionales en Análisis de Comportamiento Aplicado naturalista. Comparta sus éxitos, formule sus preguntas complejas, acceda a recursos adicionales y benefíciese de la mentoría de clínicos experimentados.



Formación Continua

Su inversión en los 35 Protocolos y esta Guía Práctica es solo el comienzo de su recorrido de desarrollo profesional. Organizamos regularmente seminarios web avanzados, análisis de casos y supervisiones grupales para profundizar continuamente su experiencia.

La excelencia clínica en Análisis de Comportamiento Aplicado naturalista no se logra de forma aislada. Los profesionales más competentes construyen redes profesionales sólidas, buscan activamente la supervisión y la retroalimentación, y se comprometen en un proceso de formación continua a lo largo de su carrera. El Círculo Interno le ofrece precisamente esta infraestructura de apoyo profesional.

Sus Próximos Pasos

1. Implemente su primer protocolo hoy
2. Documente su experiencia en su diario
3. Únase al grupo de profesionales
4. Programe su próxima sesión de formación
5. Comparta sus avances y celebre sus éxitos

Su Compromiso Profesional

Cada niño con el que trabaja merece su mejor versión profesional. Al invertir en su desarrollo continuo, usted multiplica exponencialmente su impacto clínico. No solo transforma vidas individuales, sino que contribuye al avance de toda nuestra disciplina.

Esta guía práctica le ha proporcionado las bases esenciales para transformar su práctica clínica. Ahora comprende los principios fundamentales del enfoque naturalista, posee herramientas concretas de implementación, sabe cómo evaluar su propio desempeño y cómo ajustar sus estrategias en función de los resultados. Pero el conocimiento sin acción sigue siendo estéril. Su verdadero camino comienza ahora, en sus interacciones diarias con los niños que dependen de su experiencia. Dé el primer paso hoy. Elija un protocolo. Prepare su sesión. Implemente con confianza y fidelidad. Reflexione sobre su experiencia. Comparta con la comunidad. Luego, repita, una y otra vez, hasta que la excelencia naturalista se convierta en su segunda naturaleza profesional.

☆ DOMINIO NATURAL

♡ EXCELENCIA CLÍNICA